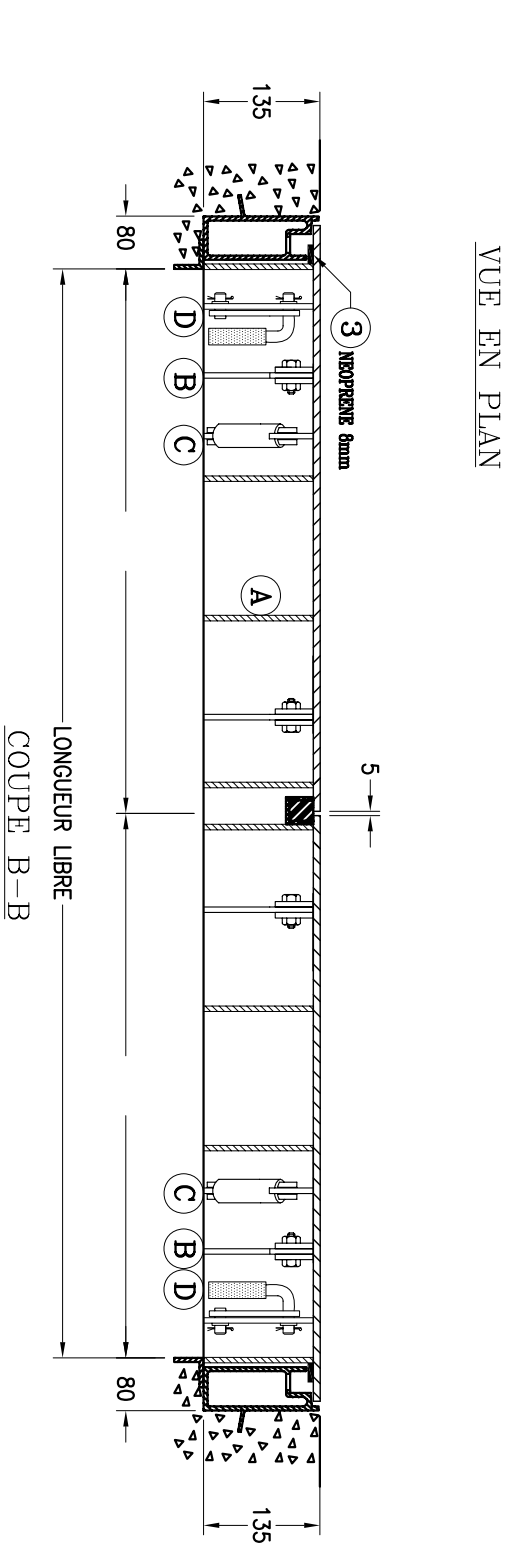
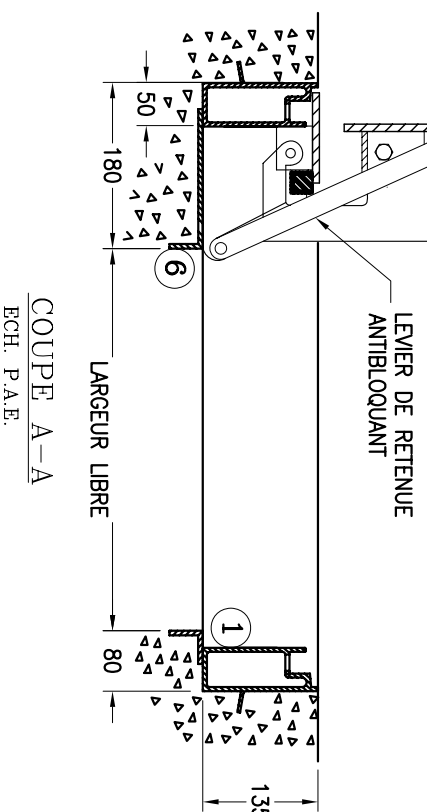
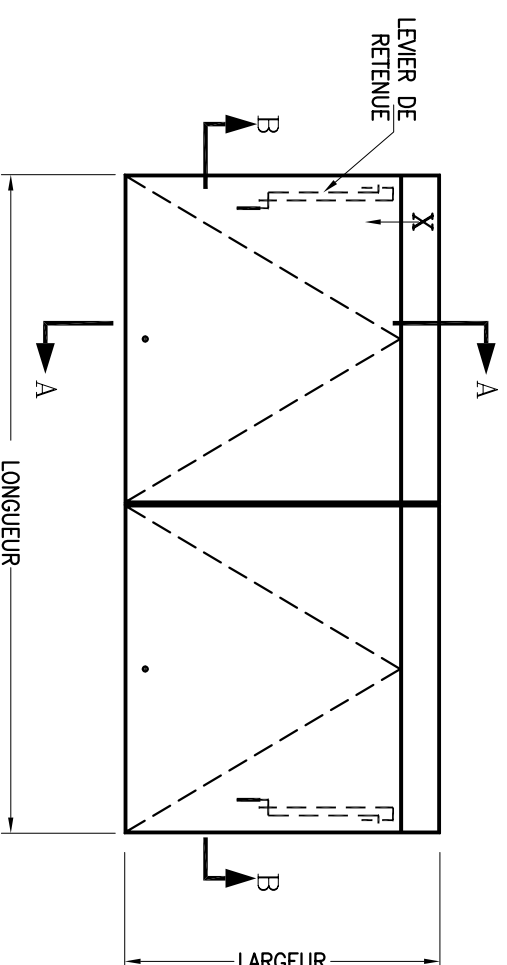
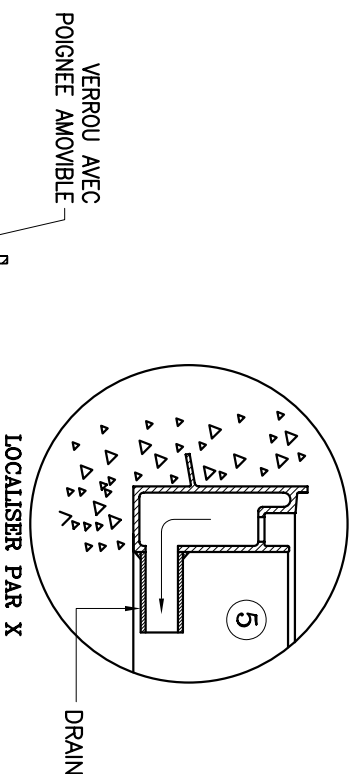


DESCRIPTION

Charnière et bras de retenue: Al
 Amortisseur: huile et azote
 Contour du cadre: Enduit bitumineux

OPTIONS

Matériau: AL___ AI304___ AI316___ AG___ A___
 Finition du battant: LZ___ LI___ CA___
 Niveau d'étanchéité: NB___ ND___ NE___
 Isolation: IO___ IN___ IG___ IT___
 Type de verrouillage: BS___ BM___
 Code de drainage: HA___ VA___ ou position___



LOCALISATION:

**NOTE: CETTE TRAPPE A DOUBLE BATTANTS
 RENCONTRE LA NORME CAN/CSA-S6**

Groupe G&G Ltée Division PRÉTAL

6245, BOUL. GRANDES-PRAIRIES, ST-LÉONARD, QUÉ. H1P 1A5
 Tél: (514) 325-3711 Fax: (514) 325-3900

Ce document est la propriété du Groupe G & G Ltée. et ne peut être utilisé sans autorisation pour d'autres fins que celles pour lesquelles il a été préparé et soumis

DESSIN PAR		DATE		CLIENT:		PROJET	
NORMAND FONTAINE		03/07/06					
VERIFIÉ PAR		DATE		No. COMMANDE		MODELE:	
NORMAND FONTAINE		03/07/06				PTL 2125-2M	
RÉVISÉ PAR		DATE				SÉRIE No.:	
						PTL 2125-2MAL	
						ÉCHELLE	
						P.A.E. REV. 0	